

č.13 / 2012

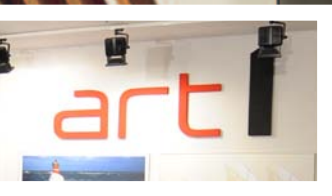
# INFRAME



MAGAZÍN PROFESIONÁLŮ VE SVĚTĚ LIŠT A RÁMŮ

## Sevilla

PERFEKTNÍ OBRAZ



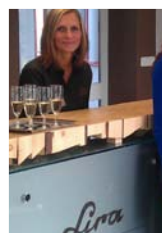
Překonejte  
stereotyp

KDE JE ZMĚNA, JE I POKROK

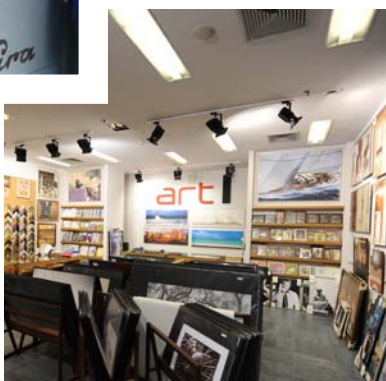
ART 1  
SVĚŽÍ DESIGN,  
KTERÝ INSPIRUJE

Léto je už dávno za námi, ale s každým novým obdobím vždy přichází naděje, že bude lepší než to předešlé.

Navzdory úspěchům i neúspěchům, které sebou nese současná krizová ekonomická situace, jejíž dopad vnímá na svém konání bezesporu každý z nás, se rámařství dál ubírá svou vlastní cestou a my bychom Vás proto i nadále chtěli seznamovat s novými trendy a motivovat Vás ve Vašem úsilí vylepšit pozici svého podnikání.



Prezentační dny  
2012



ART 1  
SVĚŽÍ DESIGN,  
KTERÝ  
INSPIRUJE

Milí čtenáři, je tu další číslo našeho magazínu InFrame!

V minulém vydání magazínu jsme otiskli působivý rozhovor se sochařem Miroslavem Páralem, představili několik novinek z oblasti rámování a nabídli mnoho podmětů, které Vás mohly povzbudit a inspirovat. Tentokrát Vám opět nabídneme několik typů, jak oživit svou obchodní strategii, jak se připravit na předvánoční prodej a jak využít z tohoto obchodnický nejtěžšího období co nejvíce. Seznámíme Vás s rámařem z Anglie, který se rozhodl neponechat svůj úspěch náhodě a pořádně se do toho obul. Přineseme zajímavé interview z jednoho pražského rámařství a předáme Vám jeho zkušenosti. Samozřejmě opět představíme pár novinek mezi lištami, které zpestří Vaši nabídku. Na trh prezentujeme tři nové řady lišt, které jsou již v prodeji, a také oprášíme jednu z neúspěšnějších kolekcí - lišty z řady Sevilla. Závěr okořeníme kvízem, kde můžete vyhrát některou z kolekcí vzorků lišt dle vlastního výběru. Doufáme, že konec roku bude plný dobrých zpráv a že v našem novém vydání magazínu opět najdete náměty pro realizaci svých cílů.

Jan Hůda  
Obchodní ředitel

LANCASTER  
a MILANO

NOVÉ KOLEKCE  
DŘEVĚNÝCH LIŠT

# Naše obchodní strategie?

## Výloha

Dříve, než budeme nadšení z toho, jak u našeho pultu stojí řada našich zákazníků, potřebujeme udělat něco, aby zákazník dostal impulz, pobídku, tedy aby vstoupil právě k nám. Jednou z mnoha obrovských možností, jak lze zaujmout zákazníka, je naše výloha.

Jedním z důležitých nástrojů, jak si lze získat a udržet pozornost zákazníka, je naše výloha. Zákazník nemůže kolem výlohy přejít bez povšimnutí, naopak dobře vystavené zboží musí přinutit jeho kroky, aby zamířily do obchodu, který výjimečnost dále umocňuje. Vyplatí se do ní investovat. Je to první dojem, který by měl jasně prezentovat, co děláte.

Trendem, bez něhož si prezentaci nelze představit, jsou umělecky koncipované výlohy. Design na několika úrovních je neodmyslitelnou součástí obchodní strategie a prodejním charakterem.

Výloha:

- první háček, kterým zákazníka zaujmeme
- pohled do naší obchodní strategie
- první kontakt zákazníka se zbožím, které nabízíme
- prostředek, jakým je možné odlišit, být originální
- ukázka naší organizace a pořádku
- důkaz našeho zájmu a zákazníka



# Překonejte stereotyp - KDE JE ZMĚNA JE I POKROK

Kdysi jeden moudrý obchodník vyslovil zajímavou myšlenku: „Doufáte, že Váš ochod umí nabídnout něco zvláštního a výjimečného. Můžete si být dokonce jistí, že jste nejlepší v tom co děláte.“

*Jak si můžete být jistí, že ve změti hluku tržiště, který nás neustále obklopuje, jste slyšet právě Vy?!*



Určitě je to zajímavá otázka, která se nabízí i pro dnešní podnikání nejen v oblasti rámování. Přinášíme Vám zkušenost Martina Tracyho, který je zákazníkem naší sesterské společnosti - firmy Arqadie - Larson Juhl z Velké Británie. Martin Tracy se rozhodl nezapadnout, neusnout na vavřínech a nebál se svůj rozjetý podnik kreativně oživit tak, aby se odlišoval. Zkrátka rozhodl se být viděn i slyšen.

„Asi před pěti lety jsme se rozhodli, že by byl dobrý nápad vydávat vlastní časopis, který by pomohl publicitě našeho podnikání.“ Vysvětluje Martin. „Nikdo nic podobného v našem oboru nedělal a přišlo nám to jako skutečně dobrý nápad, jak bychom na sebe mohli upoutat pozornost. A když jsme byli nuceni uzavřít jednu naši galerii, uvědomili jsme si, že je třeba zákazníkům sdělit, že i přesto zůstává zakázkové rámování pořád tady.“

Rámování bylo na adrese Baths Walcon street, která je známá svými obchody s uměním a zároveň i čtyřmi přímými konkurenty v oboru rámování. Martin věděl, že musí lépe zacílit svůj marketing, aby získal náskok před konkurencí. Rozhodl se pro distribuci reklamního materiálu (vytiskl 20 000 magazínů a 10 000 letáků), který popisoval jejich 23leté zkušenosti z oboru, oslovující skupinu stálých, ale zejména nových zákazníků.

„Okolo 10 000 výtisků bylo distribuováno do Bath Life a Bath magazin. Letáky byly vloženy ve Folio magazínu, který byl vydáván pro Bathovské stejně jako pro Bristolské čtenáře. Věděli jsme, že žádná rámařská firma nikdy nezveřejnila inzerát v těchto časopisech, což nám zajistilo jistý „odstup“ od konkurence. A tak jsme mohli vytvořit s relativně malým obchodem důvěryhodný profil a soupeřit tak s daleko většími firmami.“

Druhý zásadní krok byla kreativita jako snaha odlišit se. Martin Tracy připouští, že ne každý rámař má dostatek financí na investici do takto plošného marketingu a zároveň je přesvědčen, že peníze nemusí hrát tak významnou roli jako kreativita.

„V současném ekonomickém klimatu si rámaři musí uvědomit, že jejich konkurenti nejsou pouze další rámaři, ale prakticky všichni ostatní v jejich ulici. Musíte myslet inovačně. Vaše výloha je obrázek Vaší nápaditosti. My jsme se nebáli být tvůrčí a vyhráli první cenu v kreativité výlohy. Je to velmi dobrý základ k budování nové základny zákazníků, tedy těch, kteří jsou zvědaví, co se skrývá uvnitř. Pomohlo to definitivně se odlišit od ostatních.“

„Toto marketingově odvážné rozhodnutí mělo jednoznačně pozitivní dopad na naše podnikání a jsem na to pyšný. A neustále přemýšlím, co bych mohl ještě vylepšit. Jsem si jist, že jestliže bude takto přemýšlet každý, rámařské odvětví zažije boom.“

Pro více informací o tomto obchodu navštivte

[www.theframingworkshop.com](http://www.theframingworkshop.com)

Věděli jste?

Poslední slova Vincenza van Gogha byla: „La tristesse durera toujours.“ „Smutek bude trvat věčně.“

MAR-  
TIN  
Tracy

# VYŽDÍMEJTE CO NEJVÍCE ...no přece z Vánoce



## Prezentujte dárky

Dnešní zákazník má z čeho vybírat, je přímo zahlcen pestrou nabídkou. Inspirujte jej! Prezentujte ve výloze dárek, se kterým se může ztotožnit, který si okamžitě dá do souvislosti jako jasný originální dárek pro své blízké. Zarámujte vhodné pamětní medaili, golfový míček, vystřelené patrony, fotbalový dres, diplom nebo první botičky. Vylepšete dekorační mašlí a vhodným popiskem, který umocní pocit osobitosti. Vylepšete konzervačními materiály jako je například UV protekční sklo či PH neutrální pasparta.

## Zkuste Voucher

Trendem poslední doby jsou dárkové poukazy, buď na konkrétní výrobek či službu, nebo na sumu, za kterou obojí pořídíte. Lidé často preferují darované poukazy, aby tak dopřáli obdarovanému to, co si skutečně přeje. Výroba dárkového poukazu je jednoduchá a rychlá, poukaz můžete zasílat i emailem a lze jej vhodně doplnit textem, případně spojit s prezentací jiných produktů. Mohou být vhodným doplňkem podpory Vašeho podnikání, neboť k Vám přivedou úplně nového zákazníka.

## Host do domu...

Zajímavá akce je to, co může být dobrým lákadlem pro lidi. Pozvěte do Vašeho rámařství známého fotografa nebo malíře jako možnost pro ty, kteří by si chtěli odnést své foto či portrét jako dárek pro své blízké. Je to osobitě a originálně. Můžete si buď najmout fotografa, nebo nabídnout jako protislužbu propagaci jeho služeb na Vaší provozovně. Také můžete jeho pozvání spojit s přehlídkou jeho fotografií jako promo službu. Ujistěte se, že na prezentační ploše máte dostatečnou nabídku různých vzorků a stylů rámování.

## Příjemná atmosféra

Jedním z obchodních cílů je udržet si zákazníka, aby byl spokojený a vrátil se. Ačkoli vánoce jsou k obchodníkům štedré, vánoční ruch a spěch může být výzvou a někdy i problémem. Máte-li najmout dočasně další personál, buďte stejně přísný, jako by jste nabírali stále pracovníky, kteří mají přirozené sklony k přátelskému jednání a atmosféře. Vytvořte pozitivní, příjemnou vánoční atmosféru, zákazníci budou na pozitivní atmosféru pozitivně reagovat. Drobnosti dokáží zážitky - bezplatné balení během vánočních nákupů nebo malý dárek jako vlastní cukrový či jinou maličkost pro děti vždy potěší.

# Clarity by Larson•Juhl

Lira uvádí na trh nový druh skla „Clarity“, které bylo vyvinuto speciálně pro potřeby rámařského odvětví skupinou Larson Juhl. Ještě nikdy nebylo na trhu sklo takovéto kvality a ceny jako nyní.

Lira nabízí i další produkty ze skla: TruVue, Claryl, okenní sklo, antireflexní sklo, zrcadlovina. Vše dostupné i servisem chop (v přířezech). Pro více kontaktujte obchodního zástupce nebo obchodního oddělení.

*Samozřejmě jako platí pro každé sklo - závoz od jednoho kartonu po Praze zdarma!*

INFORMUJTE SE!  
více u v Vašeho obchodního zástupce  
nebo  
na bezplatné zákaznické lince 800 360 370.

Pro jednoduchost použití, Clarity by Larson Juhl je možno po zarámování jednoduše vyčistit jakýmkoli čisticím prostředkem (žádné speciální prostředky nejsou předepsány), a také je opatřeno vrstvou proti poškrábání. Další vylepšenou vlastností, odlišující se od ostatních skel je, že je možné použít obě strany skla, jak směrem k dílu, tak pohledové straně.

Sklo je dostupné v rozměrech

800 x 1100 mm  
(6 listů v kartonu)

1100 x 1600 mm  
(4 listy v kartonu)

s tloušťkou skla 2 mm  
a cenou od 1 172 Kč/m<sup>2</sup>  
za přířez 1 999 Kč/ m<sup>2</sup>

# NOVÉ KOLEKCE DŘEVĚNÝCH LIŠŤ

# LANCASTER a MILANO

Věděli jste?

Až do 16. století, kreslili umělci na dřevo namísto plátna.

## Lancaster

Inspirován lesy ikonických krajiny v Lancasteru v Pensylvanii. Tato nová kolekce má silně americký vkus s novým pohledem na tradiční dřevěné lišty. Díky proškrábané textuře Lancaster nabízí doplňující paletu lehkých, středních a tmavých rustikálních povrchů. Lancaster je PEFC certifikovaná kolekce, vyráběná na masivní švédské borovice a dokončená v Itálii. Lancaster nabízí řadu profilů, včetně filety, která je k dispozici v každém provedení. Například profil 269 je 20 mm široký a výška polodrážky je ideální pro plátna a kombinaci s jinými lištami pro tzv. stohování lišt. Celá kolekce je založena na třech barevných odstínech. Šedá barva zvýrazněna teplými hnědými podtóny, fungující jako neutrální spektrum barev. Bílá jako tradiční světlá barva dřeva podkreslena stříbrně šedým teplým tónem připomínající opotřebované dřevo a černá, kde pomocí drátěného kartáče skrz uhlově černou barvu prostupují světlé letokruhy dřeva.

## Milano

Nová řada lišt, profilově navazující na osvědčenou a zákazníky oceňovanou řadu Natura. Zlaté, stříbrné a vínové fólie s jemným lakováním, lehkým proškrábnutím a malými tečkami potěší zejména svojí cenou. Kolekce je inspirována industriálním Milane, to znamená moderní dokončení za tu nejlepší cenu. Jsou to lišty vhodné pro každého rámaře pro široké použití od pláten po kašírované plakáty. Neměla by chybět nikde, kde to s rámováním myslí skutečně vážně. Velmi atraktivní je koupě boxu, jehož velikost je opravdu minimalizována, a tím se stává dostupný pro všechny. Sleva na box je ze základní distribuční ceny je 15%, což s připočtením zákaznické slevy může být celkem (20-25)% ze základní ceny.

Při objednání min. 18m lišt jakéhokoli profilu z těchto dvou kolekcí obdržíte celou sadu 15cm vzorků na pevné desce se suchým zipem ZDARMA ...  
... jenom nabízet

„Dovede si tipnout, kolik metrů lišt průměrně distribuuje LIRA mezi zákazníky za rok?“

Napovíme, že číslo je šestimístné. Tomu, kdo bude typovat nejbližší, zašleme jako výhru sadu vzorků jakéhokoli řady dle vlastního výběru.  
Odpovědi pište na [obchod@lira.cz](mailto:obchod@lira.cz) nebo volejte obchodní oddělení.

Správná odpověď z minulého čísla: Na obrázku byly sochy Atlantů z dílny sochaře Párala, zdobící průčelí České spořitelny v Českých Budějovicích. Správně a nejrychleji odpověděl pan Libor Ština z Liberce, kterému ještě jednou gratulujeme.

K V Í Z



Clarity  
by LARSON JUHL

Sevilla je dostupná v pěti profilech s detailním zdobením a ručním dokončením s perfektně pasujícími filety. Sevilla je neuvěřitelně všestranná a bude se dobře hodit k nejrozmanitějším kresbám nebo objektům - výraznou ozdobou nebo dramatickou křivkou.

# Sevilla

## PERFEKTNÍ OBRAZ

Španělský vzor a rustikální dokončení kolekce Sevilla  
- *nový způsob*, jak přidat decentní styl jakémukoliv projektu.  
Tato kolekce, vyráběná a vyvinutá společností Lira, je vyrobena z kvalitní borovice, materiálu pocházející z českých lesů.

Profil 2049 nabízí drobnou šířku, které je dodána detailní ozdoba zvýrazňující její charakter. Profil je obrácený, takže i při relativně malé výšce zajišťuje vysokou polodrážku pro rámování.

Chcete-li rámovat převážně plátna, jednoznačně použijte profil 4187, který se svojí výškou polodrážky 41 mm dodá společně s imponantním dojmem masivního dřeva a ozdoby ten správný výraz.

Tradiční bezozdobný profil 3757 s důrazem na masivní dřevo přidá trochu drama do každého projektu. Pro zdůraznění optické dojmu použijte paspartu nejlépe v zemitéch barvách.

Profil 4065 se může jevit jako menší sestra profilu 4178.

Profil 5180 je obrovský, ručně proškrábaný s patinou a bez ozdob, což dodává v silných křivkách profilu a šíři 80 mm opravdový dojem opotřebovanosti a mohutnosti. Kouzlo této lišty dává sílu přírodním, klasickým dílům a neodvádí příliš pozornost.

Celá kolekce je dostupná ve čtyřech barevných variantách a to bílé, hnědé, zlaté a stříbrné.

Pro více informací a zaslání vzorků této kolekce, prosím kontaktujte obchodní oddělení na tel. 800 360 370, nebo [obchod@lira.cz](mailto:obchod@lira.cz).



### Věděli jste?

Pablo Picasso byl podezřelý z odcizení Mony Lisý v roce 1911? Byl zatčen a vyslýchán poté, co na něj poukázal jeho přítel. Oba byli poté očištěni a propuštěni.



# LIRA pomáhá postiženým A DĚLÁ RADOST TĚM NEJMENŠÍM

## Domov pro osoby se zdravotním postižením Osek

Vážení, přijměte, prosím, poděkování za věcný dar. Jedná se o obrazové lišty a rámy, které byly použity pro potřeby klientů Domova pro osoby se zdravotním postižením v Oseku. Ještě jednou Vám chci poděkovat a popřát Vám mnoho úspěchů ve Vaší záslužné práci.

S pozdravem  
Mgr. Iveta Podšubková, ředitel DOZP

## Mateřská škola, základní škola a střední škola pro sluchově postižené

Jsme škola s dětským domovem, která vzdělává a vychovává žáky se sluchovým postižením v mateřské škole, základní škole, základní škole praktické, základní škole speciální, praktické škole a v odborném učilišti. Touto cestou bychom chtěli poděkovat firmě LIRA Český Krumlov. Firma LIRA nám formou sponzorského daru každoročně věnuje lišty na nácvik výroby rámečků pro naše žáky. Jednou z náplní oboru Sklenářské práce je naučit se zasklívat a rámovat obrázky i obrazy různého formátu a tvaru. Tato realizace je možná pouze díky tomuto sponzorskému daru. Velice si naši spolupráce vážíme a kdykoliv jste u nás vítáni.

S pozdravem pedagogové a žáci OU školy pro sluchově postižené v Českých Budějovicích.



Oddělení školní družiny  
1. Základní školy v Třeboni  
*děkuje společnosti Lira*  
za podporu výtvarného kroužku dětí.

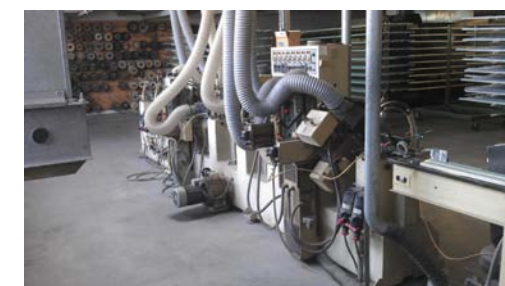


Jako každoročně i letos se v Liře konalo setkání rámařů. Přijeli si prohlédnout novinky, seznámit se s aktuálním servisem a také využít možnost nahlédnout do distribučních i výrobních prostor největšího evropského výrobního závodu na obrazové lišty a rámy. Nabídka byla pestrá, navíc opět rozšířená o výprodejovou akci v nákupu obrazových lišt, rámu a techniky. Jako bonus společnost Lira pro své zákazníky připravila kulturní zážitek v podobě čtyř volných vstupů do kulturně nejvýznamnějších krumlovských institucí - Fotoateliér Seidl, Egon Schiele art centrum, Hradní muzeum se zámeckou věží a Regionální vlastivědné muzeum.

*Všem zákazníkům děkujeme za projevenou přízeň.*

## Nové know how a lepší efektivita dokončení

V souvislosti s převedením výroby obrazových lišt z firmy Aicham do firmy LIRA obdržela naše společnost nutné strojní vybavení a technologické know how. Lišty speciálně vyráběné pro německý trh se vyznačují zejména odlišnou technologií jako jsou strojně vytírané patiny nebo drásané lišty.



## Věděli jste, že LIRA zřídila pro své zákazníky zelenou linku?

„Neplaťte za telefon když objednáváte, volejte už jenom LIRU – 800 360 370“



**800 360 370**

Po-Pá od 6:00 do 18:00 hod

## Zelená linka

Lira zřídila pro své zákazníky bezplatnou telefonní linku 800 360 370 a prodloužila možnost telefonické objednávky od pondělí do pátku od 6:00 do 18:00 hod. Můžete si ověřit, zda je lišta skladem a ihned objednat.

Neplaťte za telefon, když objednáváte!

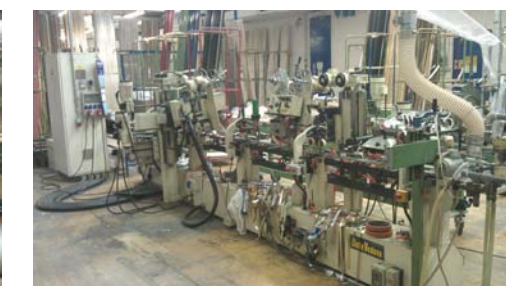
Mezi hlavními stroji, které pomůžou mimo jiné i zlepšit efektivitu u standardních základní kolekce, je brousící stroj s osmi hlavami, stříkáč kabina a zlatičí stroj.

Brousící stroj má podstatně lepší vedení lišty než stávající brousící stroje, takže stírání patin by mělo být mnohem kvalitnější a rovnoměrnější. Při dokončování lišt se stříkáčemi patinami byla doposud vždy blokována jedna ze dvou stříkáčích kabin, a proto byla instalována další stříkáč kabina, s možností stříkání vodou ředitelných barev a hlavně s možností ručního odebírání malých, vratkých lišt, které při užití klasického odebírače pravidelně padají a znehodnocuje se tím nastříkaný povrch. Čtyřhlavý zlatičí stroj Delle Vedove významný zejména motorickým nastavením zlatičích hlav (obsluha už nemusí točit klikou, ale jen ovládá malé páčky). Nastavení hlav je přesnější a jednodušší. Tento stroj má i lepší vedení lišt než

původní. Původní zlatičí stroj zn. KURZ se využívá na mačkání dřevěných lišt horkými kovovými koly. Tímto tedy skončila v Liře éra zlatičích strojů zn. Kurz, které zde byly používány od počátku.

Kvůli instalaci těchto strojů bylo nutno změnit uspořádání strojů ve IV.podlaží a podstatně změnit a vylepšit odsávání nebezpečných těkavých látek ze stříkářny a brusných prachů od brousícího stroje.

Všechny stroje jsou sice použité, ale v dobrém technickém stavu, takže jsou schopny okamžitého používání a nahradí naše starší a více opotřebovaná zařízení. Také nám umožní provádět zatím u nás nepoužívané efekty v dokončení lišt, zejména využití stíracích patin. Toto vylepšení technologie povede k lepší efektivnosti výroby lišt a značně rozšíří možnosti dokončení.



Firma Art 1 a její majitelka paní Lindová se věnuje rámařské činnosti a nákupu reprodukcí již 18 let. Využila zkušeností ze zahraničí, nebála se zapojit moderní svěží design do rámování a obratně uplatnit svého obchodního ducha. Zašli jsme se podívat do jejich provozoven v nákupních centrech Smíchov a Chodov a zeptali jsme se na pár otázek.



# ART 1

## & SVĚŽÍ DESIGN, KTERÝ INSPIRUJE

### Řekněte nám něco o začátcích?

K rámování jsem se dostala vlastně oklikou. Po revoluci jsem pracovala rok v Římě jako au-pair a naprosto mě uchvátil malý krámeček u Pantheonu, který byl plný uměleckých reprodukcí, a k této službě nabízeli i zakázkové rámování, což mě nadchlo. Když jsem měla čas, chodila jsem si tam prohlížet nádherné sítotisky Matisse, Klimta a Picassa. Po návratu z Itálie jsem pracovala několik let pro firmu Fiat. Manžel měl ale chuť podnikat a já si znovu vzpomněla na ten malý krámeček. Specializovaná prodejna uměleckých reprodukcí na našem trhu chyběla, a ačkoli nás spousta lidí od tohoto záměru zrazovala, nedali jsme se odradit. Podepsali jsme franšizu s italskou firmou GALLERIA DEL MANIFESTO a ve Štupartské ulici otevřeli s kamarádem první specializovanou prodejnu reprodukcí v ČR a také zakázkové rámování.

### Takže reprodukcce byly ze začátku nosným artiklem...

Ano poměr prodaných reprodukcí a prodaných rámu vyzníval zpočátku ve prospěch reprodukcí, ale postupem času přibývalo zakázek a my jsme si pořídili pily na kov, na dřevo, sešivačky, sponkovačky, kompresory a hlavně jsme vybudovali velký sklad lišt.

### Kde jste začala Vaše provozovny?

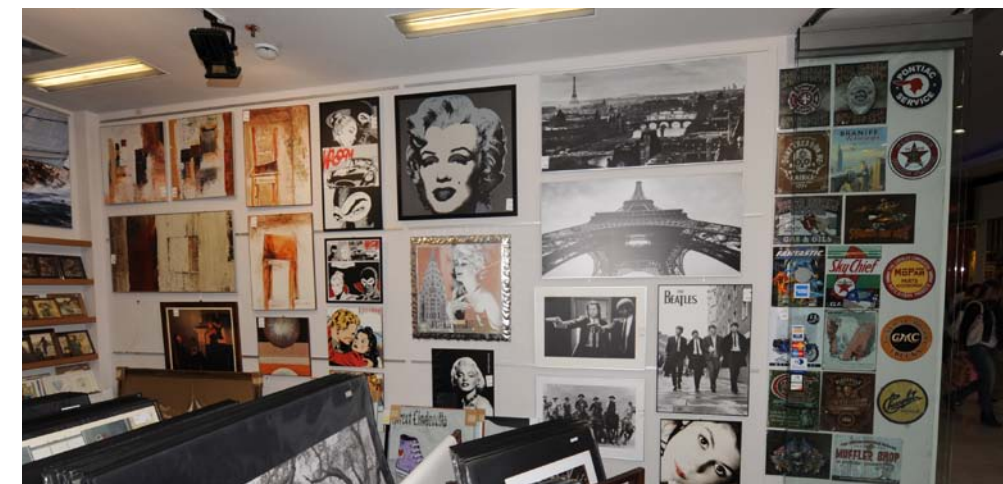
Zlom v podnikání nastal s otevřením provozovny v obchodním Centru Černý most. Opět jsme znovu zarisovali, prodali byt, abychom pokryli obrovské investice, a firmu jsme rozšířili. Návštěvnost centra, bylo první v republice, byla obrovská a my jsme hodnotili tento krok jako velice pozitivní. Skok nastal s otevřením další provozovny v OC Nový Smíchov. Toto centrum je hodnoceno jako nejlepší

fungující centrum ve střední Evropě a my jsme zaznamenali s naším sortimentem velký úspěch i přesto, že u nás již fungovala IKEA a další velké řetězce, které nabízejí jak reprodukcce, tak rámy.

### Nastal čas, kdy jste měla chuť přestat, úspěch a pád?

Samozřejmě, že ekonomická krize postihla s mírným zpožděním i nás. Všeobecně se krize velice dotýká sektoru bytových doplňků, do kterých rámování a prodej obrazů nepochybně patří. V této nepříznivé /cca rok zpět/ době jsme se z rodinných důvodů začali uvažovat o prodeji firmy, protože manžel měl vycestovat za synem do USA. Nakonec mě ale přemohla nostalgie a rozhodla jsem se pokračovat dál. Při mém rozhodování hrají vždy podstatnou úlohu pocity, ne peníze. Hodně mi toto období přineslo, hlavně jsem se dozvěděla,

Na prodejních je vidět osobitý moderní styl.



na koho ze zaměstnanců se můžu spolehnout, kdo je ochoten pro vás něco udělat a podržet. Ne proto, že za to dostane zapláceno, ale dělá to pro vás, aby vám pomohl.

### Z Vaší nabídky je vidět odlišnost od stereotypu, jaká je představa a záměr?

Vždy jsme se snažili, aby naše nabídka byla odlišná od všech ostatních rámařů, a proto jsme si velké procento našeho sortimentu dováželi na přímo od výrobců i za cenu vyšších nákladů. To byl jeden z důvodů, proč jsme nenabízeli rámy z LIRY.

### Jaké bylo vaše poslední setkání s Lirou?

Musím se přiznat, že LIRU jsem měla spojenou vždy s konzervativním produktem, který se nehodil do našeho artiklu, ale chtěla jsem poznat, co se změnilo za ty léta, co jsem tam nebyla. Návštěva LIRY mě ale naprosto ohromila. Obrovská nabídka od moderních lišt po klasiku, ale i široký výběr rámu typu „arte povera“, jak je nazývají Italové, přes spoustu materiálu pro rámaře od skla po pasparty, MDF, stroje atd. Já ale kromě obrovského posunu v designu oceňuji nejvíce fakt, že LIRA nekonkuruje těm, na kterých je závislá, a to jsme my, maloobchodníci.



Prodejny naleznete v obchodních centrech Smíchov a Chodov.



SKLO, KTERÉ JSTE VYBRALI, ABY VÁS REFLEKTOVALO

**Clarity**  
by LARSON JUHL

ŽÁDEJTE U SVÉHO RÁMAŘE

Stupeň odrazu menší než 1% a plná propustnost barev znamená,  
že dílo je vidět skutečně tak, jak má být.

Pravdivé barvy a minimum zkreslení.

Dostupné v rozměrech 80 x 110 cm, 110 x 160 cm nebo servisem chop v tloušťce 2mm.